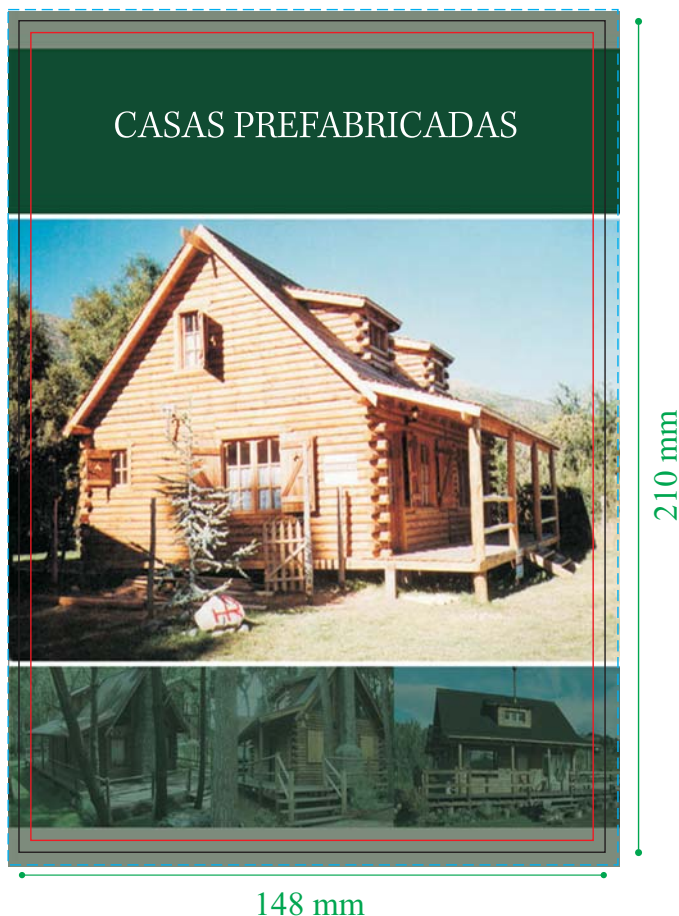


# Libro A5 (Portada)

## Libro fresado con tapa dura

No incluir las indicaciones en el diseño (Guías, medidas, etc...)

### PORTADA



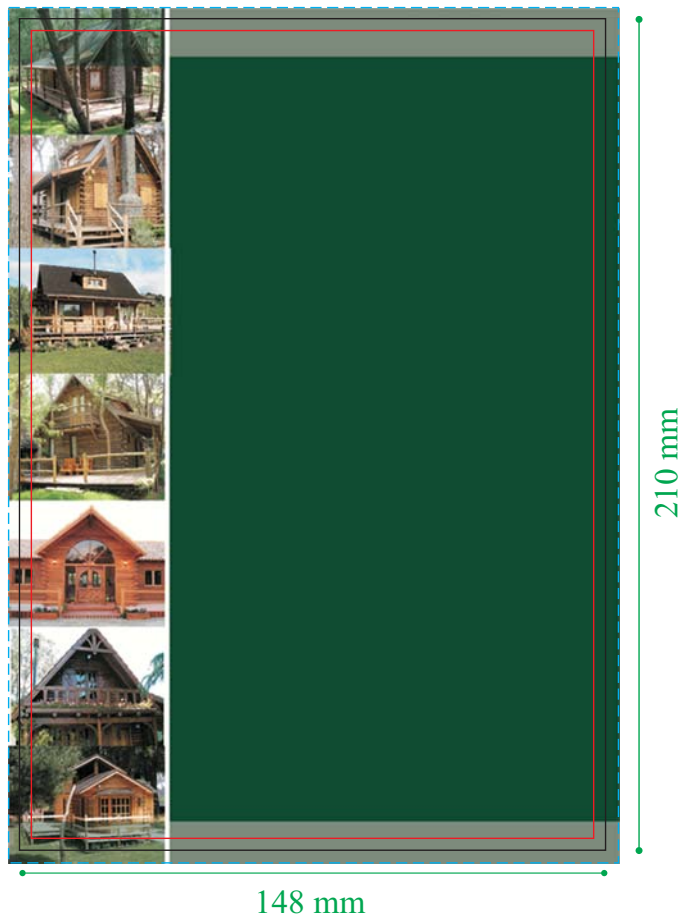
- Cuadro de 154 x 216 mm. (añadir con el color de fondo de la portada o imagen 3 mm. de sangre.)
  - Tamaño al cortar la portada (148 x 210 mm.)
  - Dentro del recuadro de 142 x 204 mm. debe situar el diseño (textos, logos, e imágenes (sin sangre))
- Observación: Es imprescindible cumplir con la plantilla, para poder tramitar el trabajo.

# Libro A5 (Contraportada)

## Libro fresado con tapa dura

No incluir las indicaciones en el diseño (Guías, medidas, etc...)

### CONTRAPORTADA



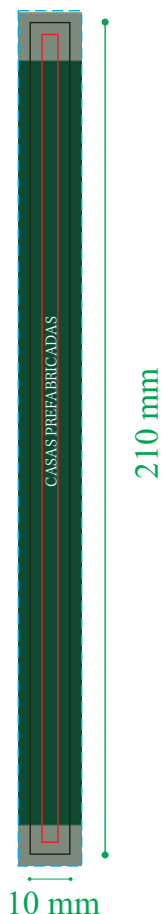
- Cuadro de 154 x 216 mm. (añadir con el color de fondo de la contraportada o imagen 3 mm. de sangre.)
  - Tamaño al cortar la contraportada (148 x 210 mm.)
  - Dentro del recuadro de 142 x 204 mm. debe situar el diseño (textos, logos, e imágenes (sin sangre))
- Observación: Es imprescindible cumplir con la plantilla, para poder tramitar el trabajo.

# Libro A5 (Lomo)

## Libro fresado con tapa dura

No incluir las indicaciones en el diseño (Guías, medidas, etc...)

LOMO



Núm. de páginas	Medida de grosor del lomo
20	1 mm.
24	1 mm.
28	2 mm.
32	2 mm.
36	2 mm.
40	2 mm.
44	2 mm.
48	3 mm.
52	3 mm.
56	3 mm.
60	3 mm.
64	3 mm.
68	4 mm.
72	4 mm.
76	4 mm.
80	4 mm.
84	4 mm.
88	4 mm.
92	5 mm.
96	5 mm.
100	5 mm.
104	5 mm.
108	5 mm.
112	5 mm.
116	6 mm.
120	6 mm.
124	6 mm.
128	6 mm.
132	6 mm.
136	7 mm.
140	7 mm.
144	7 mm.
148	7 mm.
152	7 mm.
156	8 mm.
160	8 mm.

Núm. de páginas	Medida de grosor del lomo
164	8 mm.
168	8 mm.
172	8 mm.
176	8 mm.
180	9 mm.
184	9 mm.
188	9 mm.
192	9 mm.
196	9 mm.
200	10 mm.
204	10 mm.
208	10 mm.
212	10 mm.
216	10 mm.
220	11 mm.
224	11 mm.
228	11 mm.
232	11 mm.
236	12 mm.
240	12 mm.
244	12 mm.
248	12 mm.
252	12 mm.
256	12 mm.
260	13 mm.
264	13 mm.
268	13 mm.
272	13 mm.
276	13 mm.
280	14 mm.
284	14 mm.
288	14 mm.
292	14 mm.
296	15 mm.
300	15 mm.

- Cuadro de 16 x 216 mm. (añadir con el color de fondo del lomo o imagen 3 mm. de sangre.)
- Tamaño al cortar el lomo (10 x 210 mm.)
- Dentro del recuadro de 4 x 204 mm. debe situar el diseño (textos, logos, e imágenes (sin sangre))

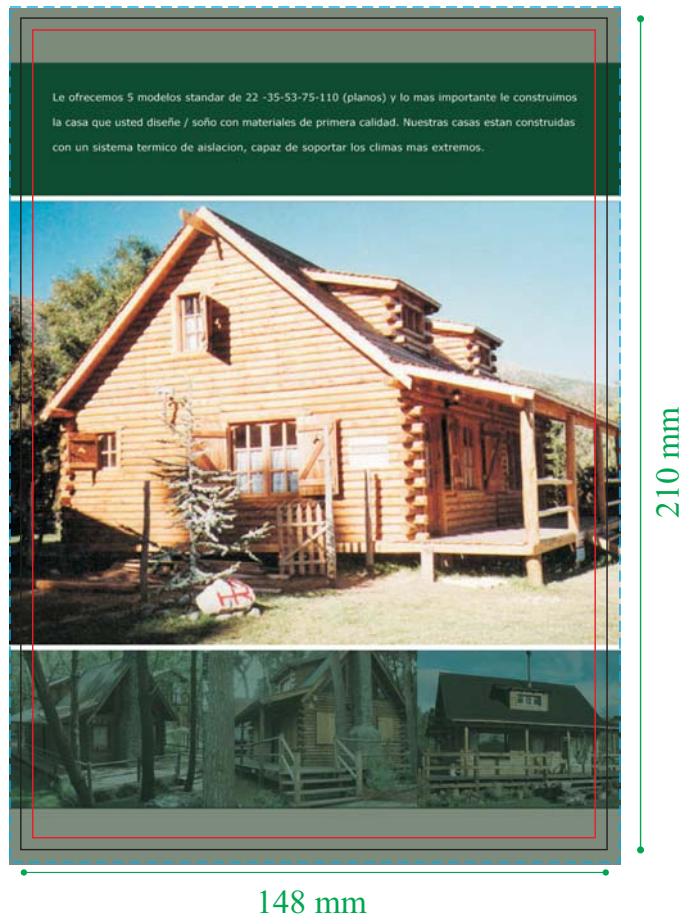
Observación: Es imprescindible cumplir con la plantilla, para poder tramitar el trabajo.

**Importante:** Los lomos inferiores a 8 mm. no se podrá ubicar texto, ya que quedaría muy pequeña la letra. En éstos lomos en lugar de texto le pueden poner un fondo de color, dejar en blanco o continuar con el diseño de la portada. (Alinear la imagen o fondo de la portada hasta el final del lomo).

# Libro A5 (Hojas interiores)

## Libro fresado con tapa dura

No incluir las indicaciones en el diseño (Guías, medidas, etc...)



- Cuadro de 154 x 216 mm. (añadir con el color de fondo o imagen 3 mm. de sangre.)
- Tamaño al cortar las hojas interiores (148 x 210 mm.)
- Dentro del recuadro de 142 x 204 mm. debe situar el diseño (textos, logos, e imágenes (sin sangre))

Observación: Es imprescindible cumplir con la plantilla, para poder tramitar el trabajo.

**Importante: El libro puede tener 20 páginas como mínimo y 300 páginas como máximo.**

**En caso de numerar las páginas aconsejamos que el número de página esté en el centro de la misma..**