



— **Corte 440 x 310 mm.**

— **Recuadro de 430 x 300 mm.**

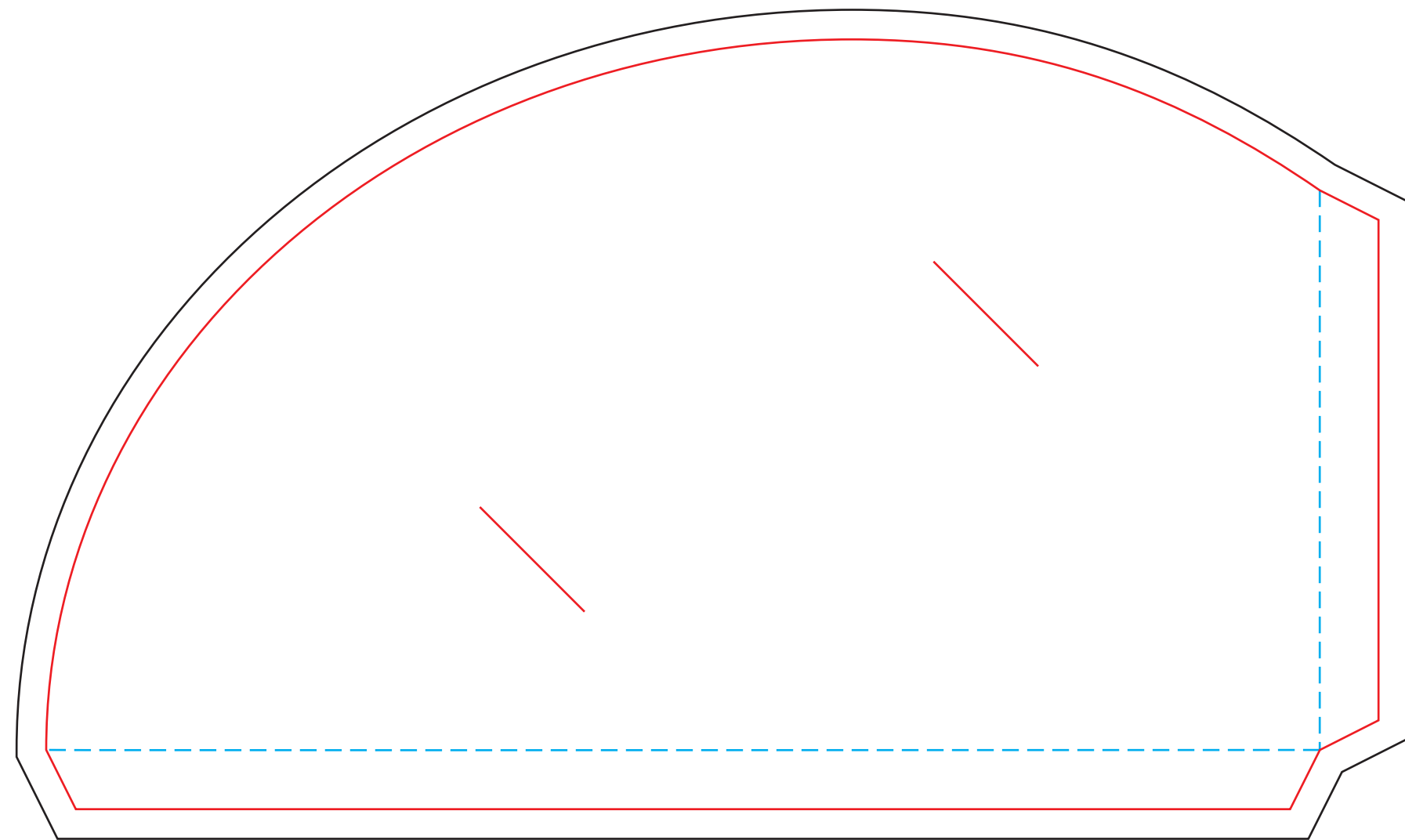
margen para el texto y fotos que no vayan a sangre.

Ojo! todos los textos que queden fuera de éste recuadro quedarán cortados.

Dejar ese margen y no colocar los textos al borde del corte.

— **Dejar un sangrado de 3mm por lado.** (Alargar el fondo de color o imagen esos 3 mm por lado, para que al cortar no queden filetes blancos).

Plantilla Carpeta sin lomo con bolsillo impreso y troquelado para tarjetas. El bolsillo va adhesivado.



- **Línea de corte**
- - - **Línea de dobléz**
- **Dejar un sangrado de 5mm por lado.** (Alargar el fondo de color o imagen esos 5 mm por lado, para que al cortar no queden filetes blancos).